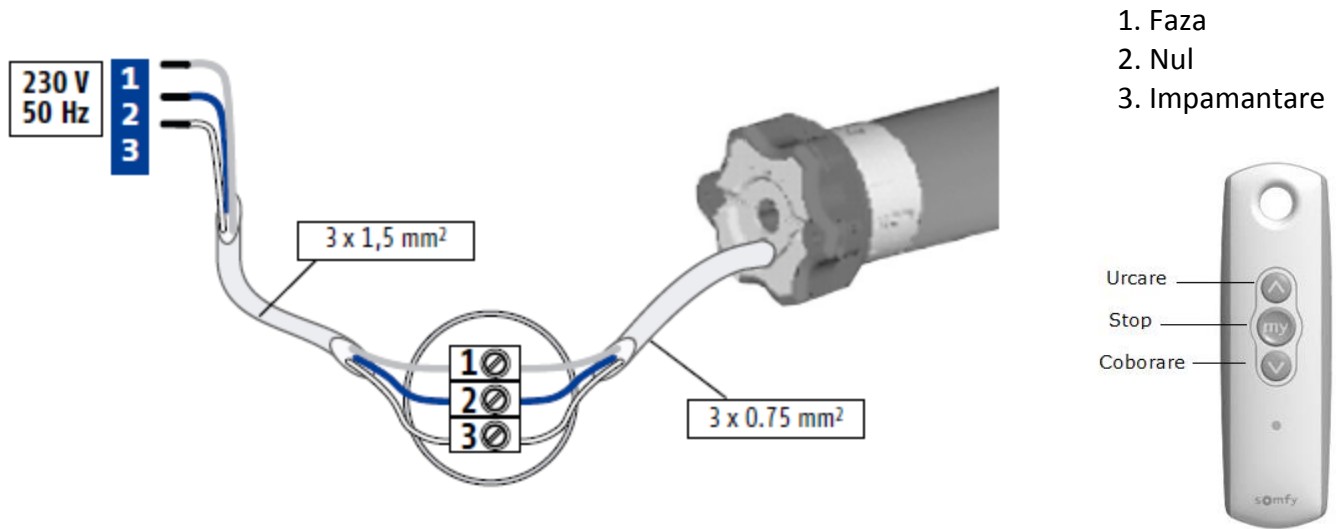
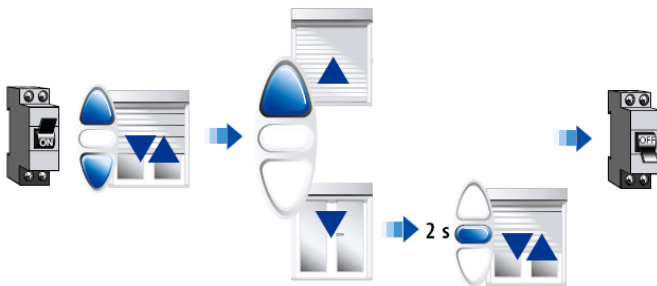


Schema de conexiune motor electric cu receptor Platine RTS SOMFY



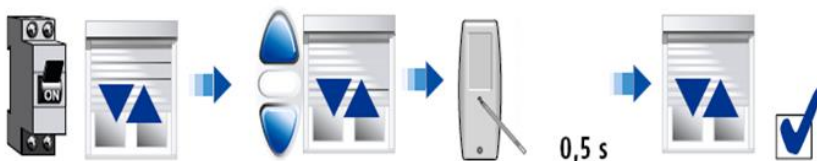
A. Stabilirea sensului de rotatie

1. Conectati ruloul la tensiunea de alimentare
2. Apasati simultan butonul de URCARE si COBORARE si tineti apasat pana cand ruloul face o miscare sus / jos.
3. Apasati URCARE:
 - daca ruloul coboara, sensul nu este bun, apasati butonul STOP pana cand ruloul face o miscare sus/jos. Scoateti din tensiune
 - daca ruloul urca, sensul este bun, scoateti din tensiune



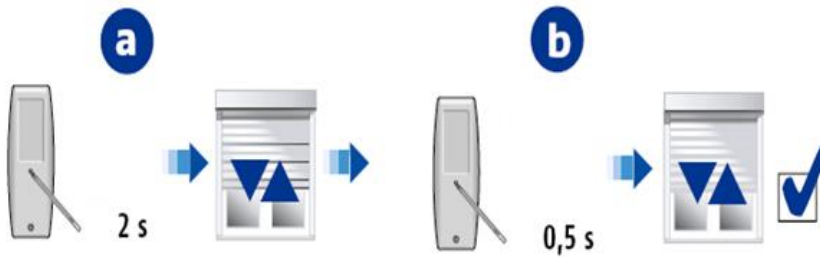
B. Setarea primei telecomenzi

1. Conectati ruloul la tensiune si ruloul face o miscare sus / jos
2. Apasati simultan butoanele de URCARE si COBORARE si ruloul face o miscare sus/jos
3. Apasati pe butonul din spatele telecomenzii scurt si ruloul face o miscare sus/jos
4. Verificati telecomanda setata



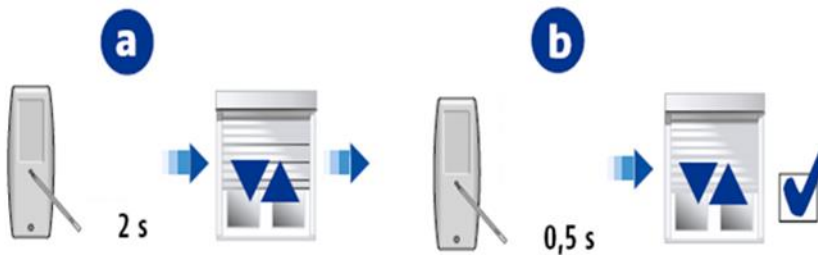
C. Adaugarea celei de a doua telecomenzi

1. Apasati pe butonul din spatele primei telecomenzi setate "a" timp de 2 secunde, ruloul face o miscare sus / jos
2. Apasati pe butonul din spatele telecomenzii pe care doriti sa o setati "b" timp de 0,5 secunde, ruloul face o miscare sus / jos
3. Verificati telecomanda setata



D. Stergerea telecomenzii setate ulterior

1. Apasati pe butonul din spatele primei telecomenzi setate "a" timp de 2 secunde, ruloul face o miscare sus / jos
2. Apasati pe butonul din spatele telecomenzii pe care doriti sa o setati "b" timp de 0,5 secunde, ruloul face o miscare sus / jos
3. Verificati telecomanda setata



E. Stergerea primei telecomenzi setate (stergerea receptorului)

1. Scoateti de sub tensiune 2 secunde, conectati la tensiune intre 5 si 15 secunde, scoateti de sub tensiune 2 secunde, conectati la tensiune si ruloul trebuie sa plece intr-o directie
2. Apasati pe butonul din spatele telecomenzii si tineti apasat pana cand ruloul face 2 miscari sus / jos (aprox. 7 secunde)
- 3.

